

剪定木・倒壊木・除草後の木質系産業廃棄物リサイクル処理の流れ

破砕処理後、草木チップは堆肥の原料としてリサイクルしています。

害虫(松食い虫)被害にあった樹木の剪定作業時発生する木質系産業廃棄物



収集運搬

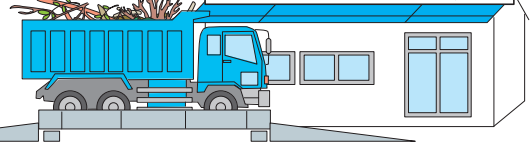


県内の自治体による公園・道路管理に伴う除草・剪定作業時に発生する木質系廃棄物



搬入

(有)沖縄クリーン工業
石川リサイクル工場



トラックスケールにより重さを計ります

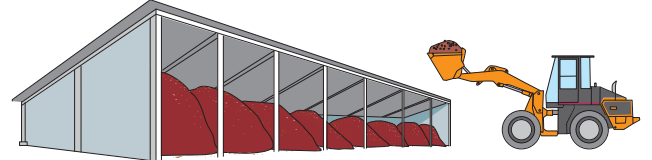
産業廃棄物 処分業許可証
県知事許可

産業廃棄物 処理伝票 (マニフェスト伝票)

県より産業廃棄物処理の許可も受けておりますので産業廃棄物処理伝票(マニフェスト伝票)も発行いたします



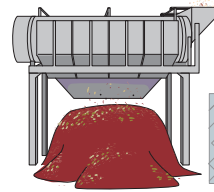
乾燥施設



良質なチップ・オガ粉を作るため一時乾燥施設へ貯蔵します

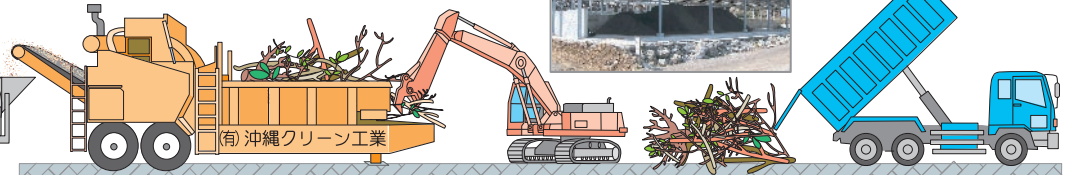


2次処理



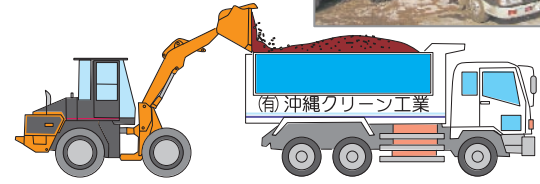
さらにドラムスクリーンを使用し、約12ミリ以下まで破砕することにより剪定木の処理も可能にしました

1次処理

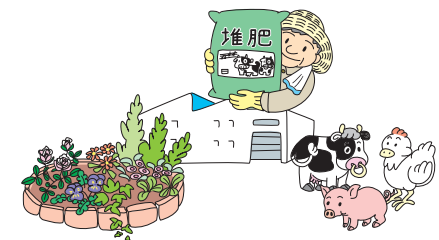


大型破砕機『ビースト』3680型及び2680型の2台を使用し約25ミリ以下まで1次破砕を行います

積み込み作業



出荷



堆肥工場及び畜産廃棄物の水分調整材として使用してもらい公園・道路の緑地化土壌改良材としてリサイクルいたします

うるま市石川山城686番地
(有) 沖縄クリーン工業
石川リサイクル工場
TEL 098-982-5910
FAX 098-982-5911